

Inventurkofferlösung Series 4

Artikel 4600-0294

Für Zebra TC21 Geräte ist die Inventurkofferlösung Series 4 TC21 Artikel: 4600-0294 entwickelt worden. Das Produkt verfügt über 10 Ladeschalen. Die Ladeschalen sind ausgelegt zum laden von TC210K-01A222-A6.

Ladekoffer mit Schutzkonzept beim Laden von Li-Ionen Akkus. Mit dem Gerät können Handheldgeräte im geschlossenen Koffer geladen werden. Zum Schutz gegen explodierende oder in Brand geratene Akkus ist der Koffer als Brandschutzgehäuse ausgelegt. Die Ladeschalen werden temperaturmäßig überprüft und bei erhöhten Temperaturen individuell ausgeschaltet. Im Fall einer generellen Temperaturerhöhung im Koffer schaltet ein Bimetall Thermostat die Energiezufuhr (12 V SELV) für das komplette Gerät ab.

Wird die Energiezufuhr für das komplette Gerät abgeschaltet muss das Gerät überprüft und die Ursache beseitigt werden (Lüftungsgitter verstopft, Lüfterausfall etc.). Ist das Gerät fehlerfrei, kann es erneut eingeschaltet werden.

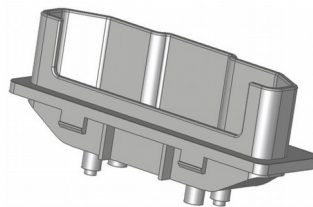
Der Ladezustand der MDE's wird über LED's individuell zur Anzeige gebracht.

LED "gelb" MDE wird geladen, LED "grün" MDE ist geladen, LED "rot" Fehlermeldung. Ladeschale ohne Gerät, keine LED-Anzeige.

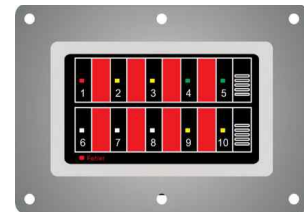
Die LED Information wird zusätzlich im Anzeigesystem angezeigt.

Bei geschlossenem Koffer ist die LED-Information von außen einsehbar.

Das Modul „Cradle-Einsatz TC21“ kann durch lösen der Rastvorrichtung ausgetauscht werden.



Cradle-Einsatz TC21



Anzeigesystem

- Kofferaufbau Außenmaß ca. 410 x 270 x 280 mm BxTxH, 25mm Alukante, Unterteil ca. 180mm hoch, Koffergriff, Schnappschloss, Flachecken, Aluminium Verbundplatte Silber-Look, Anzeigesystem Fenster im Vorderteil, Entlüftungsschale auf der Rückseite, Lüftungslöcher im Kofferboden, Scherenaufsteller rechts, Gummifüße, Tragegurt
- Kofferdeckel mit Noppen-Schaumstoff
- 10 Ladeschalen für MDE-Geräte
- Tischnetzteil 230V AC 1.6A MAX. - DC 12V 9A
- DC/DC-Wandler je Ladeschale 5 Volt, ca. 2 A
- Temperaturüberwachung der Ladeschale mit Abschaltung DC/DC-Wandler
- Zwei Lüfter stellen die Konvektion sicher
- Sicherheitsabschaltung durch Thermostat, rote Fehler-LED im Anzeigesystem
- Anschluss über Schuko-Netzkabel 2m C5 sw, Kaltgerätestecker
- CE-Kennzeichnung
- Zum Schutz gegen explodierende oder in Brand geratene Akkus ist der Koffer als Brandschutzgehäuse ausgelegt
- Laderegler führt die Funktionskontrolle des Temperaturbegrenzungsrelais durch
- Konformitätsprüfung gemäß EN 62368-1



Abbildung ähnlich

Artikelnummer: 4600-0294
 GLN: 4280001059290
 WEEE-Reg.-Nr.: DE 64690290
 Gewicht: ca. 8,00 kg
 RoHS: konform



Entsorgen Sie das Produkt am Ende seiner Lebensdauer gemäß den geltenden gesetzlichen Bestimmungen



Hersteller

HWU
Elektronik GmbH

Mail: Office@hwu.de
www.hwu.de

Pastor-Blanke-Platz 7
 D-47495 Rheinberg
 Tel.: 02843 / 9581234
 Fax.: 02843 / 9595880